

## ГРАФИЧЕСКОЕ ОПИСАНИЕ

**местоположения границ населенных пунктов, территориальных зон, особо охраняемых природных территорий, зон с особыми условиями использования территории**

**Публичный сервитут устанавливается в целях строительства газопровода к индивидуальному жилому дому по адресу: Новгородская область, г. Великий Новгород, мкр. Кречевицы, пер. Ближний, д.3 КН 53:23:9120000:136**

(наименование объекта, местоположение границ которого описано (далее - объект))

### Раздел 1

#### Сведения об объекте

№ п/п	Характеристики объекта	Описание характеристик
1	2	3
1.	Местоположение объекта	Новгородская область, г.о Великий Новгород, город Великий Новгород, микрорайон Кречевицы
2.	Площадь объекта +/- величина погрешности определения площади (Р +/- Дельта Р)	41 +/- 2 м <sup>2</sup>
3.	Иные характеристики объекта	<p>1. Иные идентифицирующие сведения: Публичный сервитут устанавливается для осуществления деятельности акционерного общества "Газпром газораспределение Великий Новгород" на части земельного участка с кадастровым номером 53:23:0000000:2291 в целях строительства и эксплуатации газопровода низкого давления к жилому зданию по адресу: Новгородская область, г. Великий Новгород, мкр. Кречевицы, пер. Ближний, д.3, на земельном участке с кадастровым номером 53:23:9120000:136. Владелец публичного сервитута Акционерное общество "Газпром газораспределение Великий Новгород" (ИНН 5321039753, ОГРН 1025300780812) почтовый адрес: 173015, Великий Новгород, улица Загородная, дом 2, корпус 2; эл. адрес AntonovaEA@oblgas.natm.ru</p> <p>2. Цель установления публичного сервитута: Иное</p> <p>3. Срок публичного сервитута: 49 лет</p> <p>4. Описание иной цели: строительства, реконструкции, эксплуатации, капитального ремонта линейного объекта системы газоснабжения</p>

## Раздел 2

### Сведения о местоположении границ объекта

1. Система координат МСК-53

2. Сведения о характерных точках границ объекта

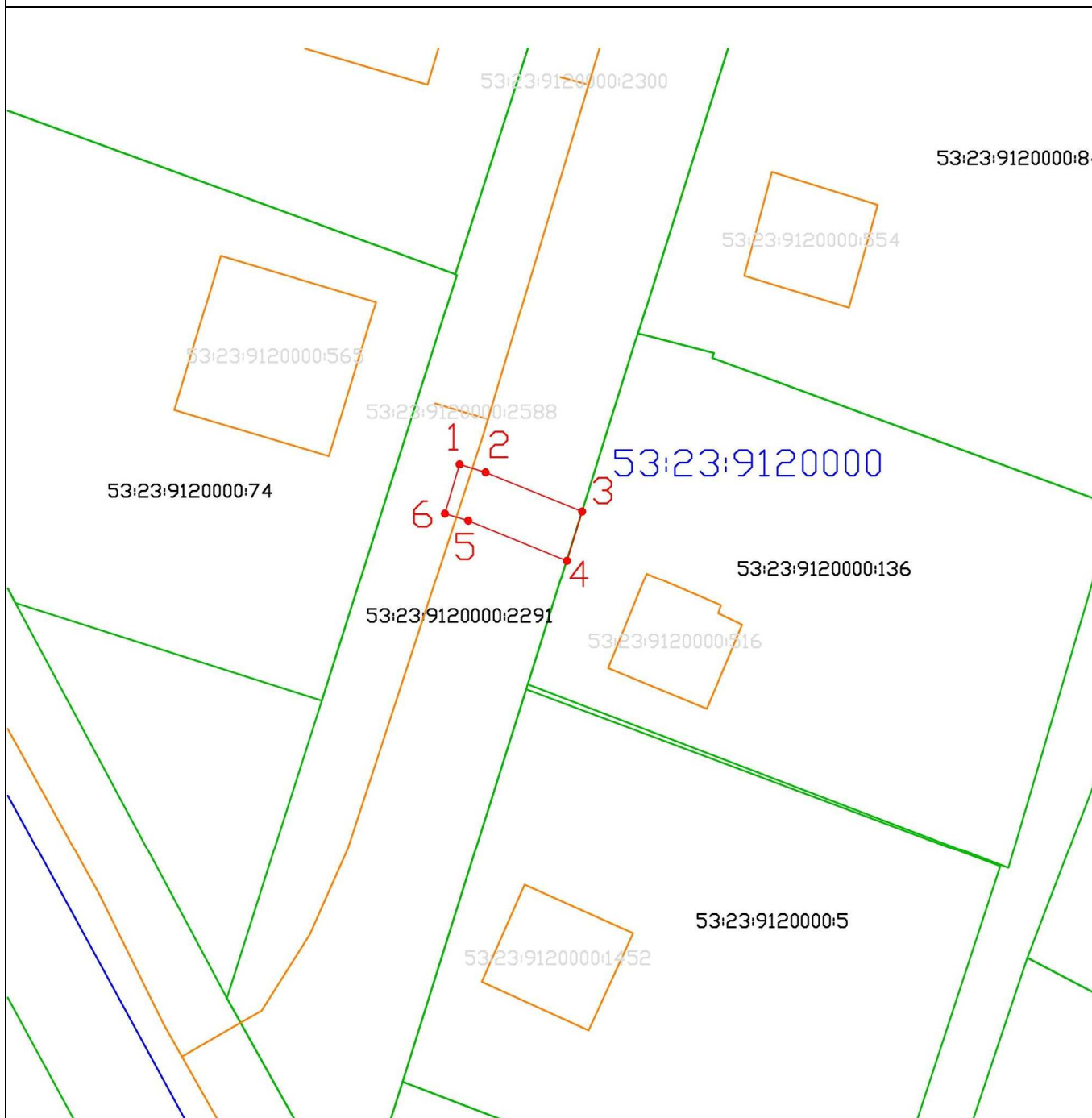
Обозначение характерных точек границ	Координаты, м		Метод определения координат характерной точки	Средняя квадратическая погрешность положения характерной точки (Mt), м	Описание обозначения точки на местности (при наличии)
	X	Y			
1	2	3	4	5	6
1	586917.12	2186943.90	Аналитический метод	0.1	Закрепление отсутствует
2	586913.74	2186952.44	Аналитический метод	0.1	Закрепление отсутствует
3	586909.92	2186951.25	Аналитический метод	0.1	Закрепление отсутствует
4	586913.32	2186942.65	Аналитический метод	0.1	Закрепление отсутствует
5	586913.04	2186943.56	Аналитический метод	0.1	Закрепление отсутствует
6	586913.60	2186941.73	Аналитический метод	0.1	Закрепление отсутствует
1	586917.12	2186943.90	Аналитический метод	0.1	Закрепление отсутствует

3. Сведения о характерных точках части (частей) границы объекта

Обозначение характерных точек части границы	Координаты, м		Метод определения координат характерной точки	Средняя квадратическая погрешность положения характерной точки (Mt), м	Описание обозначения точки на местности (при наличии)
	X	Y			
1	2	3	4	5	6
-	-	-	-	-	-





### Раздел 3

#### Сведения о местоположении измененных (уточненных) границ объекта



Масштаб 1:500

#### Условные обозначения:

-  - граница публичного сервитута
-  - граница земельного участка, сведения о которой содержатся в ЕГРН
-  - граница ОКС, сведения о которой содержатся в ЕГРН
- 53:23:9120000** - номер кадастрового квартала
- 53:23:9120000:136 - обозначение земельного участка и ОКС, включенного в ЕГРН
- . 1** - обозначение характерной точки границы земельного участка, полученной при проведении кадастровых работ
-  - граница кадастрового квартала