

ГРАФИЧЕСКОЕ ОПИСАНИЕ

местоположения границ населенных пунктов, территориальных зон, особо охраняемых природных территорий, зон с особыми условиями использования территории

Публичный сервитут устанавливается в целях строительства газопровода низкого давления к нежилому зданию по адресу: Новгородская область, г. Великий Новгород, ул. Рогатица, д.44 КН 53:23:7104102:5

(наименование объекта, местоположение границ которого описано (далее - объект))

Раздел 1

Сведения об объекте

№ п/п	Характеристики объекта	Описание характеристик
1	2	3
1.	Местоположение объекта	173000, Новгородская область, г.о Великий Новгород, город Великий Новгород
2.	Площадь объекта +/- величина погрешности определения площади (Р +/- Дельта Р)	28 +/- 2 м²
3.	Иные характеристики объекта	<p>1. Иные идентифицирующие сведения: Публичный сервитут устанавливается для осуществления деятельности акционерного общества "Газпром газораспределение Великий Новгород" на части земельного участка с кадастровым номером 53:23:0000000:16481 в целях строительства и эксплуатации газопровода низкого давления к нежилому зданию по адресу: Новгородская область, г. Великий Новгород, ул. Рогатица, д.44, на земельном участке с кадастровым номером 53:23:7104102:5. Владелец публичного сервитута Акционерное общество "Газпром газораспределение Великий Новгород" (ИНН 5321039753, ОГРН 1025300780812) почтовый адрес: 173015, Великий Новгород, улица Загородная, дом 2, корпус 2; эл. адрес AntonovaEA@oblgas.natm.ru</p> <p>2. Цель установления публичного сервитута: Иное</p> <p>3. Срок публичного сервитута: Продолжительность: 49 лет</p> <p>4. Описание иной цели: строительства, реконструкции, эксплуатации, капитального ремонта линейного объекта системы газоснабжения</p>

Раздел 2

<p align="center">Сведения о местоположении границ объекта</p>

1. Система координат МСК-53

2. Сведения о характерных точках границ объекта

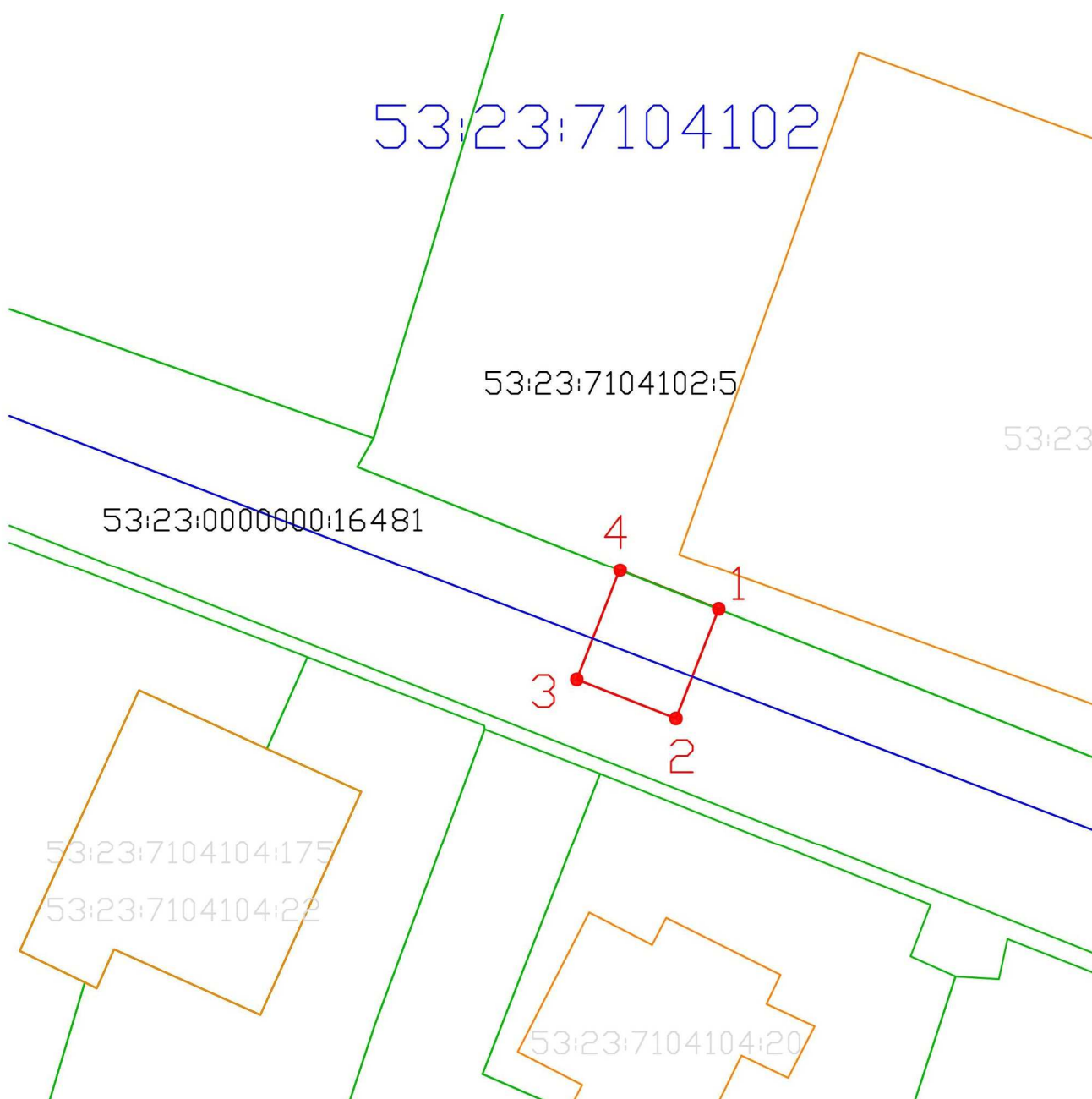
Обозначение характерных точек границ	Координаты, м		Метод определения координат характерной точки	Средняя квадратическая погрешность положения характерной точки (Mt), м	Описание обозначения точки на местности (при наличии)
	X	Y			
1	2	3	4	5	6
1	576796.52	2181107.42	Аналитический метод	0.1	Закрепление отсутствует
2	576791.40	2181105.43	Аналитический метод	0.1	Закрепление отсутствует
3	576793.21	2181100.77	Аналитический метод	0.1	Закрепление отсутствует
4	576798.36	2181102.77	Аналитический метод	0.1	Закрепление отсутствует
1	576796.52	2181107.42	Аналитический метод	0.1	Закрепление отсутствует

3. Сведения о характерных точках части (частей) границы объекта

Обозначение характерных точек части границы	Координаты, м		Метод определения координат характерной точки	Средняя квадратическая погрешность положения характерной точки (Mt), м	Описание обозначения точки на местности (при наличии)
	X	Y			
1	2	3	4	5	6
-	-	-	-	-	-

Раздел 3

Сведения о местоположении измененных (уточненных) границ объекта



Масштаб 1:300

Условные обозначения:

- - граница публичного сервитута
- - граница земельного участка, сведения о которой содержатся в ЕГРН
- - граница ОКС, сведения о которой содержатся в ЕГРН
- 53:23:7104102 - номер кадастрового квартала
- 53:23:7104102:5 - обозначение земельного участка и ОКС, включенного в ЕГРН
- . 1 - обозначение характерной точки границы земельного участка, полученной при проведении кадастровых работ
- - граница кадастрового квартала