

ГРАФИЧЕСКОЕ ОПИСАНИЕ

местоположения границ населенных пунктов, территориальных зон, особо охраняемых природных территорий, зон с особыми условиями использования территории

Публичный сервитут устанавливается в целях строительства газопровода к индивидуальному жилому дому по адресу: Новгородская область, г. Великий Новгород, ул. Береговая, д.6 КН 53:23:7501602:43

(наименование объекта, местоположение границ которого описано (далее - объект))

Раздел 1

Сведения об объекте

№ п/п	Характеристики объекта	Описание характеристик
1	2	3
1.	Местоположение объекта	Новгородская область, г.о Великий Новгород, город Великий Новгород
2.	Площадь объекта +/- величина погрешности определения площади (Р +/- Дельта Р)	35 +/- 2 м ²
3.	Иные характеристики объекта	<p>1. Иные идентифицирующие сведения: Публичный сервитут устанавливается для осуществления деятельности акционерного общества "Газпром газораспределение Великий Новгород" на части земельного участка с кадастровым номером 53:23:0000000:16693 в целях строительства и эксплуатации газопровода среднего давления к жилому зданию по адресу: Новгородская область, г. Великий Новгород, ул. Береговая, д.6, на земельном участке с кадастровым номером 53:23:7501602:43. Владелец публичного сервитута Акционерное общество "Газпром газораспределение Великий Новгород" (ИНН 5321039753, ОГРН 1025300780812) почтовый адрес: 173015, Великий Новгород, улица Загородная, дом 2, корпус 2; эл. адрес AntonovaEA@oblgas.natm.ru</p> <p>2. Цель установления публичного сервитута: Иное</p> <p>3. Срок публичного сервитута: 49 лет</p> <p>4. Описание иной цели: строительства, реконструкции, эксплуатации, капитального ремонта линейного объекта системы газоснабжения</p>

Раздел 2

Сведения о местоположении границ объекта

1. Система координат МСК-53

2. Сведения о характерных точках границ объекта

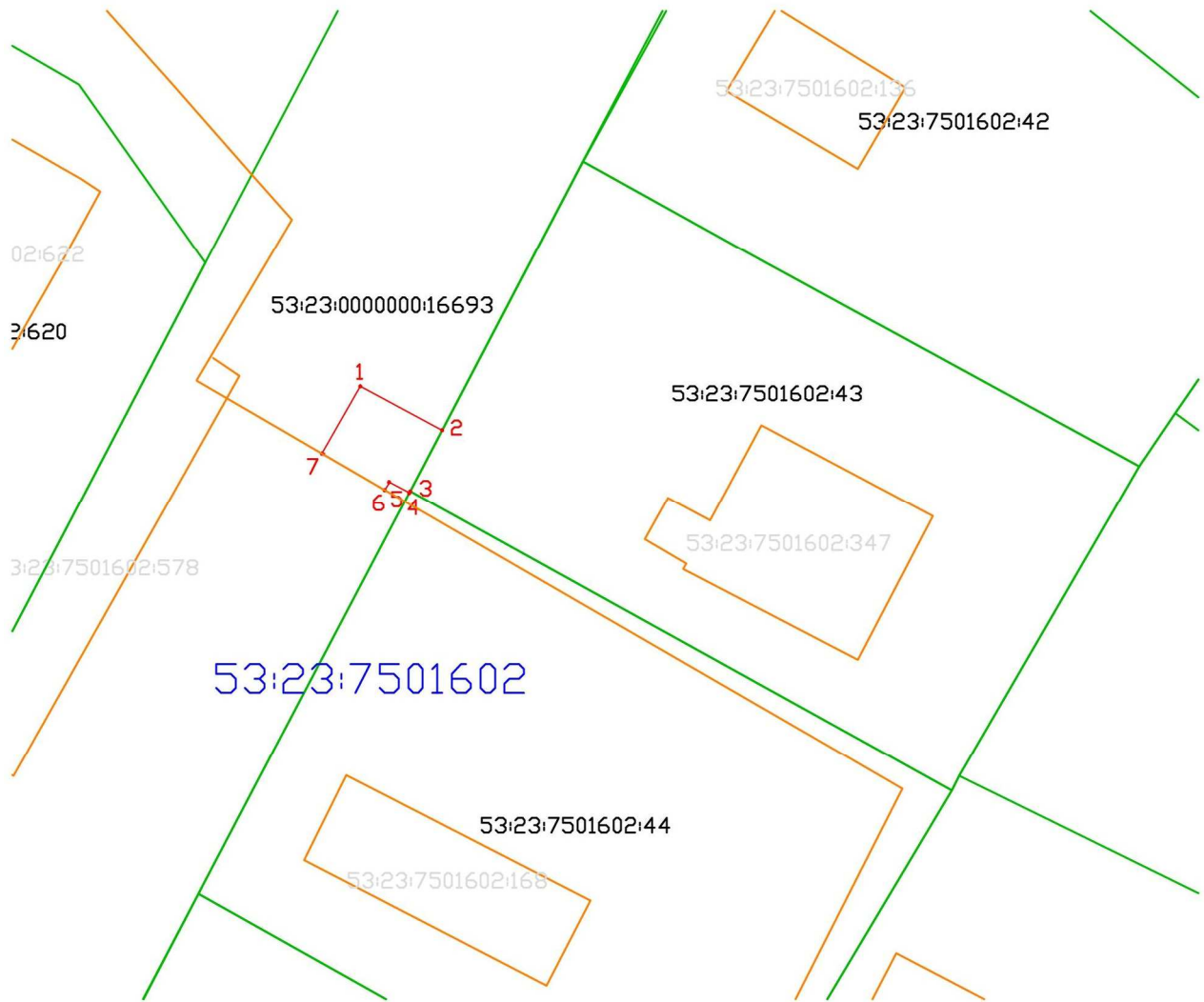
Обозначение характерных точек границ	Координаты, м		Метод определения координат характерной точки	Средняя квадратическая погрешность положения характерной точки (Mt), м	Описание обозначения точки на местности (при наличии)
	X	Y			
1	2	3	4	5	6
1	582458.22	2181683.44	Аналитический метод	0.1	Закрепление отсутствует
2	582455.19	2181689.14	Аналитический метод	0.1	Закрепление отсутствует
3	582450.94	2181686.91	Аналитический метод	0.1	Закрепление отсутствует
4	582450.84	2181686.85	Аналитический метод	0.1	Закрепление отсутствует
5	582451.57	2181685.47	Аналитический метод	0.1	Закрепление отсутствует
6	582451.02	2181685.14	Аналитический метод	0.1	Закрепление отсутствует
7	582453.55	2181680.80	Аналитический метод	0.1	Закрепление отсутствует
1	582458.22	2181683.44	Аналитический метод	0.1	Закрепление отсутствует

3. Сведения о характерных точках части (частей) границы объекта

Обозначение характерных точек части границы	Координаты, м		Метод определения координат характерной точки	Средняя квадратическая погрешность положения характерной точки (Mt), м	Описание обозначения точки на местности (при наличии)
	X	Y			
1	2	3	4	5	6
-	-	-	-	-	-





Раздел 3

Сведения о местоположении измененных (уточненных) границ объекта



Масштаб 1:1000

Условные обозначения:

-  - граница публичного сервитута
-  - граница земельного участка, сведения о которой содержатся в ЕГРН
-  - граница ОКС, сведения о которой содержатся в ЕГРН
- 53:23:7501602** - номер кадастрового квартала
- 53:23:7501602:44** - обозначение земельного участка и ОКС, включенного в ЕГРН
- . 1** - обозначение характерной точки границы земельного участка, полученной при проведении кадастровых работ
-  - граница кадастрового квартала